



電子黑板

U L T R A - 8 7 0 0



ULTRA-8700

ウルトラ-8700 Series

【概要】

- ✓ 教育現場・企業会議双方で活用できる電子黒板
- ✓ 直感的な操作と高度なAI機能で学習・会議効率を最大化
- ✓ 多機能 × 直感操作 × 高コスパの“新定番”

【メリット】

- ✓ 効率的でインタラクティブな学習・会議
- ✓ 資料や情報の保存・共有が簡単
- ✓ 教育・ビジネスのIT活用を促進





目次

1. システム

2. ホワイトボード

3. アプリ

4. AI及び有用な機能





システム



アンドロイド14

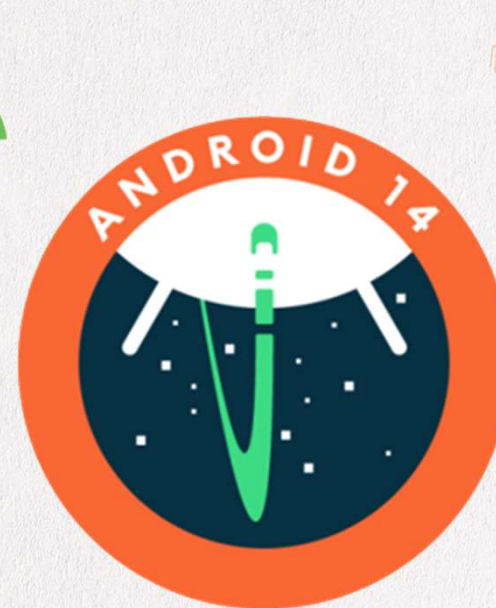
ANDROID 14

【概要】

- ✓ 従来よりもさらに高速で安定した動作を実現し、スムーズに作業が可能。
- ✓ セキュリティ機能も強化され、デバイスやデータをより安全に保護。
- ✓ より直感的なUIデザインで、操作性と視認性を向上。

【メリット】

- ✓ 最新OSにより、アプリの互換性・応答性・安定性が大幅に向上。
- ✓ 教育・ビジネス・公共施設など多様な環境で、ストレスなく利用可能。
- ✓ グラフィック性能向上で動画や教材もスムーズに表示。



14
Android

Android 14

Google EDLA

Google Enterprise Devices Licensing Agreement

【概要】

- ✓ Android OSを搭載した機器（電子黒板やデジタルサイネージなど）が、Googleの公式サービス（Google Play、Gmail、YouTubeなど）を安全かつ正式に利用できることを保証する認証プログラム。
- ✓ Googleとの互換性・セキュリティ基準を満たした正式な認証機器を表す。

【メリット】

- ✓ Google Play、Gmail、YouTubeなどを安全に利用可能。
- ✓ 機器とサービス間の動作が安定して信頼性向上。
- ✓ 教育機関や企業で、安全に公式アプリを使用できるかの基準になる。



ハードウェア

HARDWARE

【概要】

- ✓ 8コアCPUとGPUで高速演算と滑らかなグラフィック処理を実現。
- ✓ 16GBのメモリを搭載し、アプリやプログラムをスムーズに実行可能。
- ✓ 128GBの内蔵ストレージにより、アプリ・写真・動画を十分に保存可能。

【メリット】

- ✓ 高性能アプリやゲーム、マルチタスクも快適に動作。
- ✓ アプリの切り替えが高速で、大容量データの処理も途切れにくい。
- ✓ 外部ストレージがなくても、多くのデータを保存可能。



ディスプレイ

Display

【概要】

- ✓ 4K : 3840×2160の高解像度で、鮮明かつ詳細な映像を提供。
- ✓ ZERO GAP : 画面とガラスの間の隙間を最小化したシームレスデザイン。
- ✓ AG / AF : 反射防止と指紋防止コーティングを施した高品質パネル。

【メリット】

- ✓ 映像、動画など、あらゆるコンテンツをよりリアルで生き生きと表示。
- ✓ 高速なタッチ反応により、視覚的な没入感を向上。
- ✓ 長時間使用しても目の疲れを軽減し、画面を清潔に維持。



タッチセンサー

Touch Sensor

【概要】

- ✓ 最大50ポイント同時タッチと±1mmの高精度入力に対応。
- ✓ 2ms以下の高速タッチ応答で、操作に即時反応。
- ✓ センサーとガラスの隙間を1.5mm以下に抑え、より自然な操作感を実現。

【メリット】

- ✓ マルチジェスチャーや細かな手書き・描画操作も正確に認識。
- ✓ クリエイティブ作業などリアルタイム処理でも途切れず自然な操作が可能。
- ✓ タッチと映像の反応差がほとんどなく、直感的な操作体験を提供。



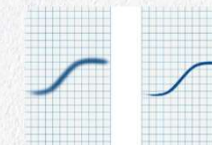
50ポイント
同時タッチ



≤2ms
タッチ応答速度



±1mm
筆記精度



<1.5mm
センサーとガラスの間隔



カメラ&マイク

Camera&Mic

【概要】

- ✓ 4K Ultra HD & 123°の超広角レンズを搭載し、高精細な映像を実現。
- ✓ 顔認識と音声追跡により、発言者を自動検出しフレームを最適化。
- ✓ 自動ゲイン制御・ノイズ除去・エコーキャンセルで、クリアな音声を提供。

【メリット】

- ✓ 会議室全体を鮮明に映し出し、臨場感あるビデオ会議を提供。
- ✓ 発言者を常に中央に表示し、自然でスムーズな会話をサポート。
- ✓ 最大8m以内の声を正確に収録し、雑音のない高音質通話を提供。



WIFI 6

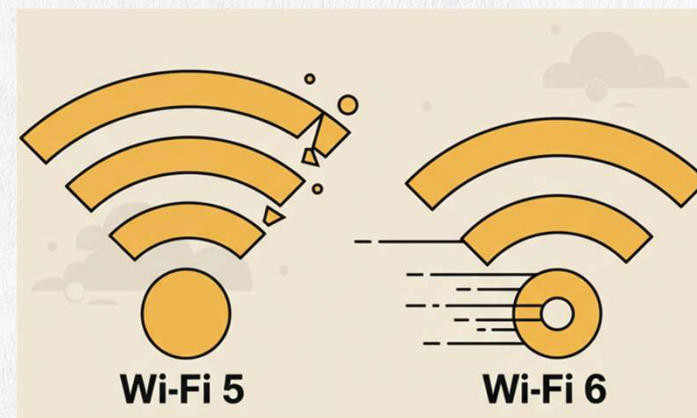
6th Generation Wireless LAN

【概要】

- ✓ Wi-Fi 5に比べ、最大約1.4倍の転送速度を実現。
- ✓ 多数の機器が同時接続しても高い通信効率を維持。
- ✓ 高度な信号処理と省電力設計で、より安定した接続と効率的な通信を実現。

【メリット】

- ✓ 大容量データ転送やビデオ会議でも、遅延のないスムーズな通信を提供。
- ✓ 複数ユーザーが利用しても、速度低下や不安定さを防止。
- ✓ 長時間使用しても切断が少なく、バッテリー持続時間も向上。



区分	Wi-Fi 5	Wi-Fi 6
周波数帯域	5GHz	2.4GHz + 5GHz
最大速度	最大 3.5Gbps	最大 9.6Gbps
遅延時間	普通	低い
同時接続機器	制限的	円滑
安定性	干渉に弱い	安定的

NFC

Near Field Communication

【概要】

- ✓ NFCカードで指定された管理者のみが電子黒板の電源や設定を操作可能。
- ✓ NFC認証により、アクセス権を持たないユーザーの操作を制限。
- ✓ 個人や部署ごとにアクセス権を設定でき、柔軟な運用が可能。

【メリット】

- ✓ 学生や不特定ユーザーによる無断操作を防ぎ、安全に管理可能。
- ✓ 電子黒板の無断使用を防止し、教室内機器のセキュリティを向上。
- ✓ 管理者以外の誤使用を防ぎ、トラブルを未然に防止。



近距離無線通信



スピーカー

2.1Ch Speaker

【概要】

- ✓ 20W × 2のスピーカーで、高音域までクリアで歪みが少ないサウンド。
- ✓ 20Wサブウーファーを搭載し、力強い低音を再生。
- ✓ 2つのスピーカー+1つのサブウーファー構成による2.1Chシステム。

【メリット】

- ✓ 講義・会議・映像視聴など、明瞭で聴きやすい音声を提供。
- ✓ 豊かな低音と立体的なサウンドにより、没入感のある音響体験を実現。
- ✓ 音域全体をバランスよく再生し、臨場感のある音を提供。



インタフェース

Interface

【概要】

- ✓ HDMI 2.0およびDisplayPort 1.2に対応し高速な映像入出力を実現。
- ✓ USB-A/B/C、タッチ用USB-B、PD65W対応USB-Cを搭載。
- ✓ LAN、MIC/LINE IN・OUT、S/PDIF、RS232C、SDカードに対応。

【メリット】

- ✓ 外部機器との接続が容易で、会議・授業・マルチメディア利用に最適。
- ✓ 多様な機器接続やデータ共有、タッチ機能の利用を簡単に実現。
- ✓ 安定した接続、多機器との高い互換性を確保。



ホワイトボード

スタイラスペン

Stylus Pen

【概要】

- ✓ 細い線から太い線まで自由に描け、用途に応じた書き込みが可能。
- ✓ 最大3色を簡単に設定・変更でき、直感的な操作が可能。
- ✓ 高感度センサーで紙のような自然な書き味を実現。

【メリット】

- ✓ 文字や図形を見やすく、板書や強調表現に最適。
- ✓ 色分けして書くことで内容が整理しやすく、視認性も向上。
- ✓ 遅延が少なく、快適にメモやスケッチが可能。



Pen 細いペン先

Pen 太いペン先

指先



筆記認識

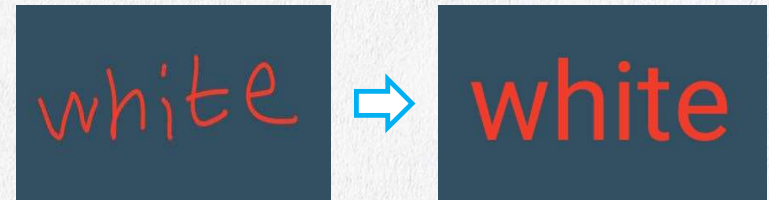
Handwriting Recognition

【概要】

- ✓ ホワイトボード上に書いた文字を自動でテキストデータに変換。
- ✓ 変換したテキストを多言語に翻訳し、音声で読み上げ可能。
- ✓ 書いた単語をそのままインターネットで検索可能。

【メリット】

- ✓ 高精度の文字認識により、手書きでも正確にテキスト化を可能。
- ✓ 会議や外授業での理解をサポートし、学習効果を向上。
- ✓ 知らない単語、表現をすぐに調べられ、授業・会議中の情報参照に便利。

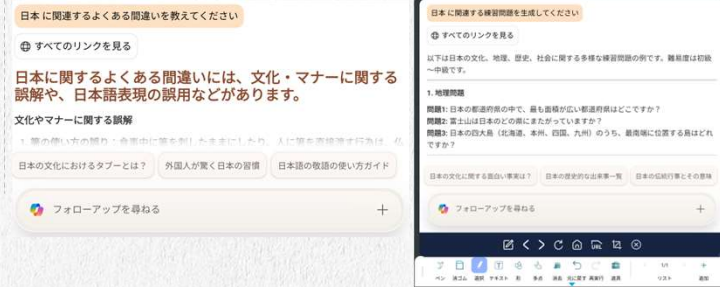


言語翻訳

音声発音

Web、YouTubeなど検索

テキストの説明
難点
よくある間違い
AI生成問題



テキストに合わせてAI検索

マルチタッチ

Multi-touch

【概要】

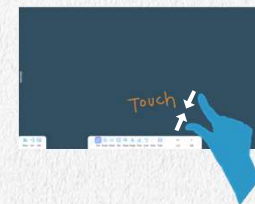
- ✓ 最大50点の同時タッチに対応し、複数人で同時に書き込み可能。
- ✓ 指のジェスチャーで画面の拡大・縮小が可能。
- ✓ ジェスチャー操作で表示範囲を自由に調整し、広い作業スペースを確保。

【メリット】

- ✓ グループ作業やチームディスカッションに最適で、共同作業がスムーズ。
- ✓ 直感的な操作が可能で、誰でも簡単にコンテンツを調整。
- ✓ 制限のない書き込みスペースで、自由な発想や説明をサポート。



画面 縮小



画面 拡大



画面 移動



図形認識と3D変換

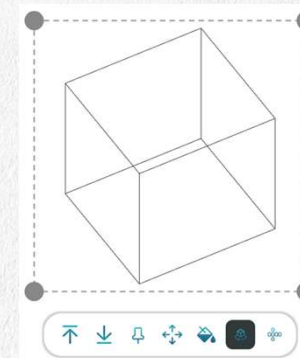
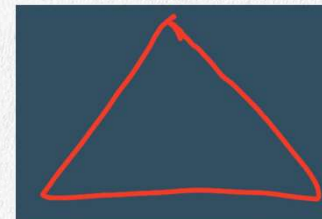
Shape Recognition / 3D Conversion

【概要】

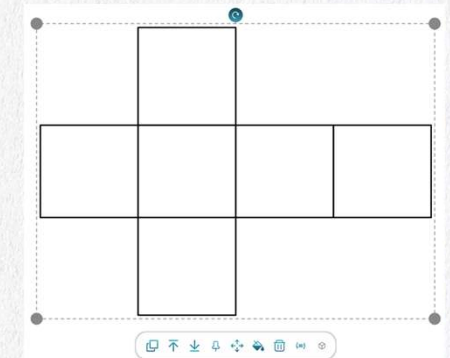
- ✓ 円や三角形などの手書き図形を、自動できれいな形に補正。
- ✓ 補正された図形を使用することで、概念や関係を視覚的に明確に表現可能。
- ✓ 手書きの不揃いな線も自動で整形され、短時間で整った資料を作成可能。

【メリット】

- ✓ 見やすく整った図形で、内容を正確に視覚化できる。
- ✓ 授業や会議での説明が容易になり、理解度を向上。
- ✓ 時間を節約し、板書や資料作成をスムーズに進行可能。



3D



平面図

ウェブブラウザ & YouTube挿入

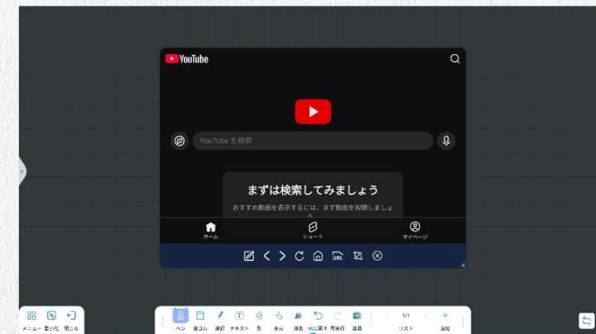
Web Browser & YouTube Integration

【概要】

- ✓ ホワイトボード上で直接ウェブサイトやYouTubeを表示可能。
- ✓ 授業や会議で視聴覚教材として活用可能。
- ✓ 必要な情報をその場で検索・表示し、議論や解説に反映可能。

【メリット】

- ✓ 外部デバイスを接続せずに、すぐに映像や資料を活用できる。
- ✓ 理解度を高め、参加者の集中力や学習効果を向上。
- ✓ 臨機応変に資料を活用でき、授業や会議の効率と質を向上。



多型式ファイル挿入

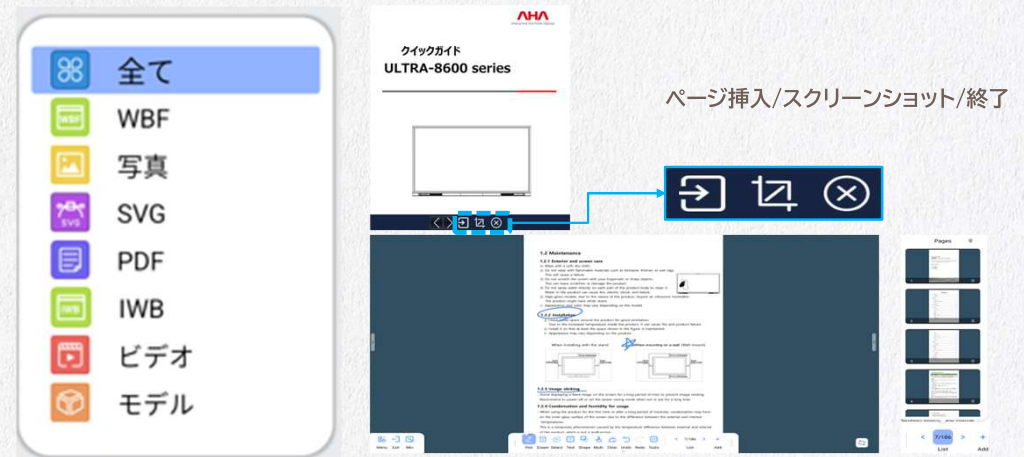
Multiful File Format Insertion

【概要】

- ✓ PDF、画像など様々なファイルをホワイトボード上に直接読み込み可能。
- ✓ 挿入したファイルを拡大・注釈・再生などで操作可能。
- ✓ 複数の資料を一つの画面上で統合して操作可能。

【メリット】

- ✓ 授業や会議に必要な資料やメディアを一元的に活用できる。
- ✓ 視覚・聴覚的に理解しやすく、説明やプレゼンテーションの効果を高める。
- ✓ 資料準備や提示の手間を省き、授業や会議を効率的に進行できる。



ホワイトボード分割

Whiteboard Split

【概要】

- ✓ ホワイトボード画面を最大4分割して同時に使用可能。
- ✓ 各分割画面で独立して書き込み可能。
- ✓ 分割画面でグループワークやブレインストーミング可能。

【メリット】

- ✓ 複数人が同時に操作でき、共同作業が効率的。
- ✓ 異なる内容を整理しやすく、理解度を向上。
- ✓ 意見をリアルタイムで比較・統合でき、討議がスムーズ。



最大4分割(ペン基本機能のみ使用可)



2分割(ペン全機能使用可)

QR CODE共有 & E-mail共有

QR Code & E-mail Sharing

【概要】

- ✓ QRコードやメールでホワイトボード内容を参加者端末に送信可能。
- ✓ 参加者が即座に資料を受け取れる。
- ✓ 共有した内容その場でメモ追加・注釈・保存可能。

【メリット】

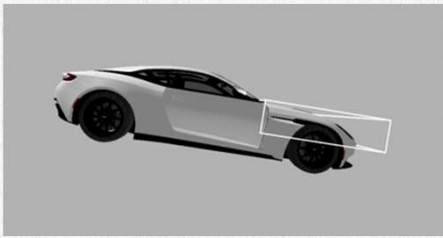
- ✓ 会議録作成や写真撮影の手間が不要。
- ✓ 議論や授業の進行を妨げず、全員が同じ情報をすぐに確認可能。
- ✓ 会議録や授業資料へすぐ活用でき、協働とフィードバックを促進。



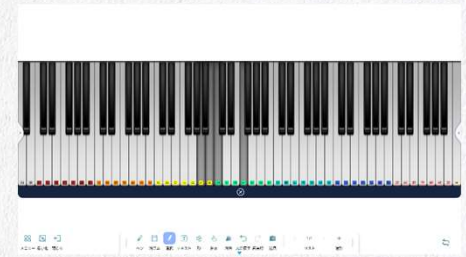
その他

Additional Features

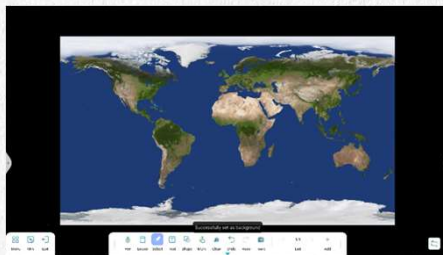
【3D ファイルプレビュー】回転、拡大しながらプレビュー可能



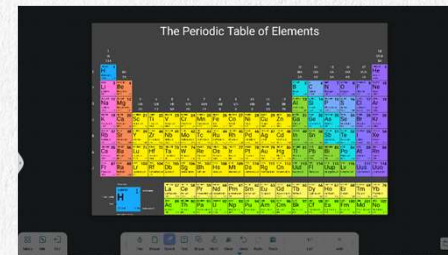
【ピアノ】インタラクティブ音楽学習



【地球儀】2D・3Dで地球儀を表示



【元素周期表】一目で元素記号確認





アプリ



ミラーリング

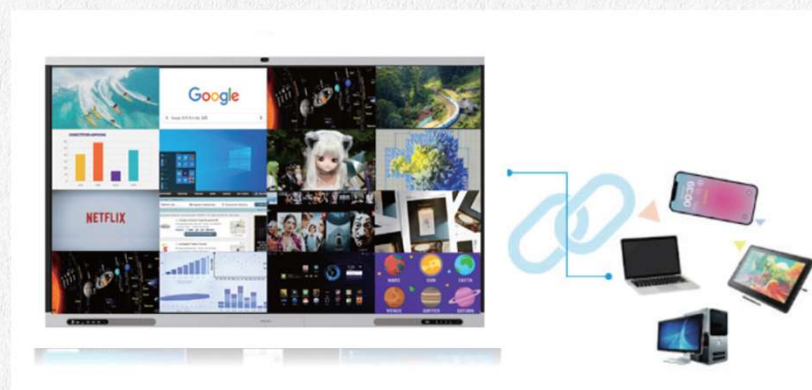
Mirroring

【概要】

- ✓ 最大16画面まで端末の画面をワイヤレスで共有可能。
- ✓ 無線接続で簡単に画面を共有。
- ✓ パスワード設定で不特定多数の端末からの接続を防止可能。

【メリット】

- ✓ 学生や参加者全員の画面を一度に確認でき、授業・会議が効率的。
- ✓ ケーブルなしで柔軟に授業・会議進行が可能。
- ✓ 安全に画面共有でき、授業や会議で安心して使用可能。



Dual Office

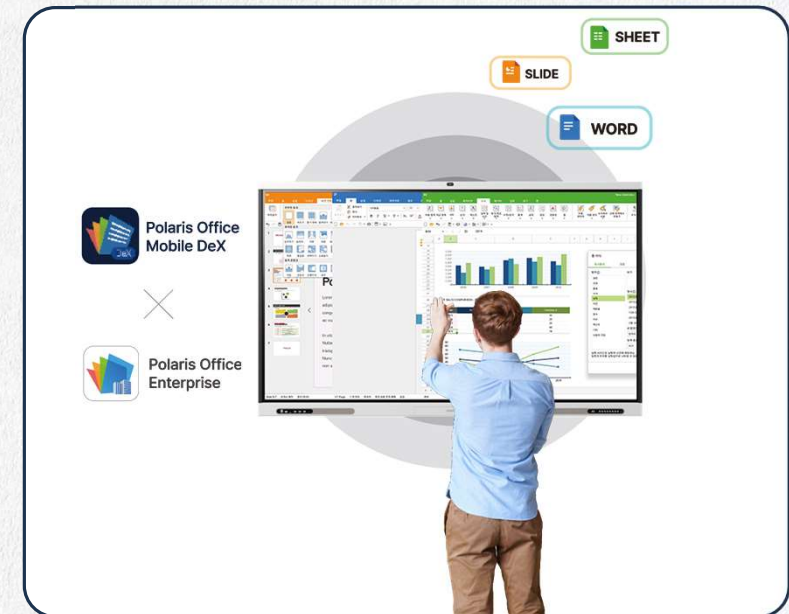
Office Suite Integration

【概要】

- ✓ Word・Excel・PPTなどのファイルをPCなしで開き、編集・保存可能。
- ✓ MS Officeのメニューや機能をそのまま使用可能。
- ✓ 資料作成、発表、訂正、議事録作成を同一画面で実施可能。

【メリット】

- ✓ 資料作成から保存まで1台で完結。
- ✓ 操作性が高く、PCと同じ感覚で編集・注釈が可能。
- ✓ 授業や会議の進行・整理・フィードバックが効率化。



ファイル転送

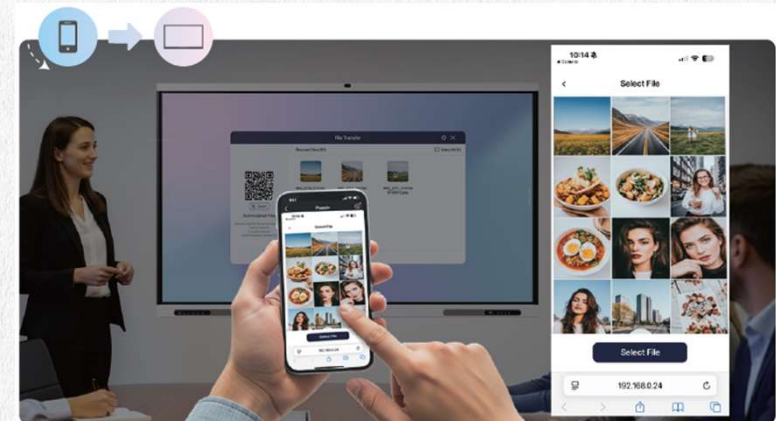
Wireless File Sharing

【概要】

- ✓ QRコードでスマホやタブレットから電子黒板へファイル送信可能。
- ✓ 画像・文書・動画・音楽など多くの形式に対応。
- ✓ 共有したファイルをその場で表示・注釈・編集可能。

【メリット】

- ✓ USB不要で即時共有でき、授業や会議がスムーズ。
- ✓ あらゆる資料を簡単に共有でき、準備時間を短縮。
- ✓ リアルタイムで共同作業やフィードバックが可能。



アプリロック

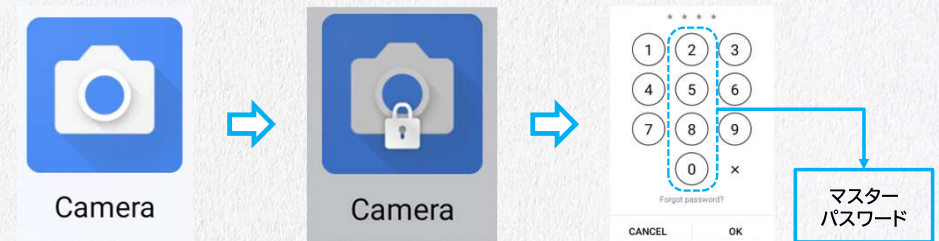
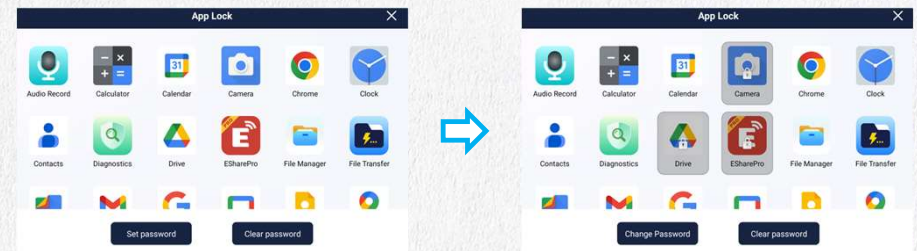
App Lock

【概要】

- ✓ ロックしたアプリは起動時にパスワードの入力が必要。
- ✓ 設定アプリやファイル転送アプリなどへの誤操作のリスクを制限。
- ✓ 生徒や参加者の誤操作や情報流出を防止可能。

【メリット】

- ✓ 許可されたユーザーのみ操作でき、誤操作を防止。
- ✓ 安心して運用でき、授業や会議の効率を維持。
- ✓ 教育現場や共有端末で安全に利用可能。



アプリ画面分割

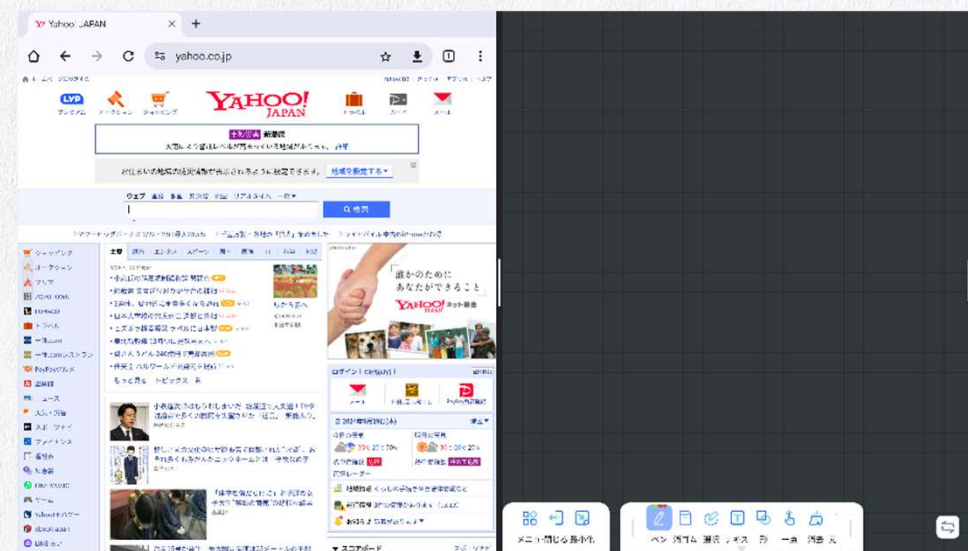
App Split Screen

【概要】

- ✓ アプリを長押しして配置を選択し、別のアプリと同時に起動可能。
- ✓ 片側で資料を開きながら、もう片側でホワイトボードに書き込み可能。
- ✓ 議事録作成と発表資料の閲覧を同時に進行可能。

【メリット】

- ✓ 二つのアプリを同時に操作でき、作業効率を向上。
- ✓ 授業や会議で複数タスクを並行処理できる。
- ✓ 作業時間を短縮し、効率的な情報整理を実現。



OTA

Over The Air Update

【概要】

- ✓ ネットワーク経由でファームウェアを更新可能。
- ✓ 最新バージョンに更新することで安定した運用が可能。
- ✓ 手軽に更新できるため管理作業の手間を削減。

【メリット】

- ✓ 複雑な操作なしで常に最新状態を維持することが可能。
- ✓ セキュリティリスクを低減し、安心して使用可能。
- ✓ 学校や企業での運用・保守負担を軽減。

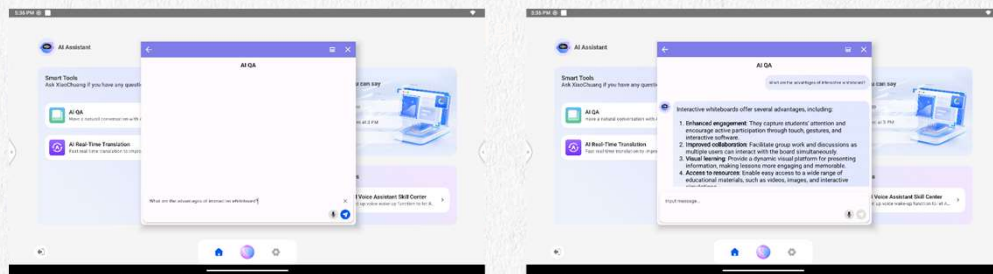


AI及び有用な機能

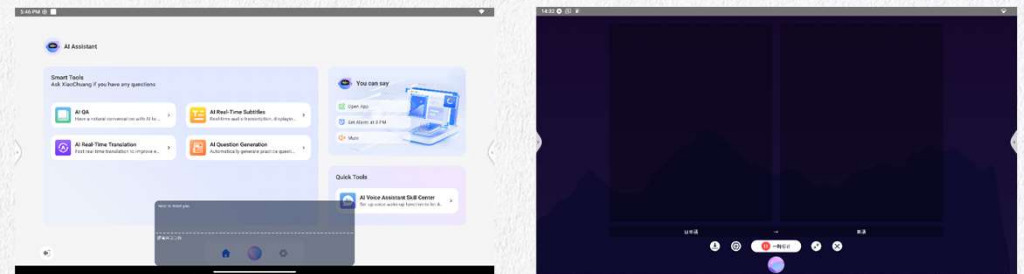
AIアシスタント

AI Assistant

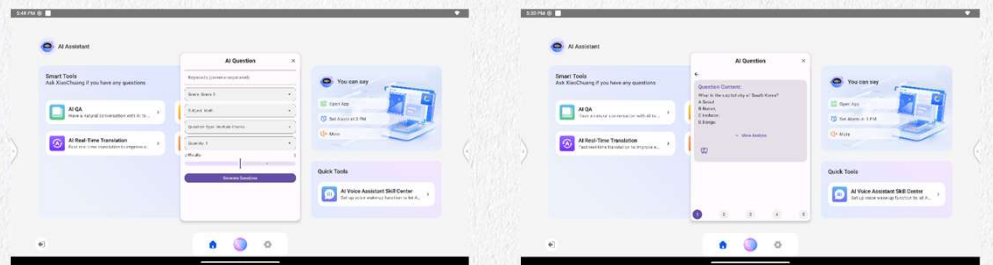
【AIチャットボット】 質疑応答機能



【リアルタイム翻訳】 同時通訳支援ツール



【AI問題生成】 キーワードで問題生成



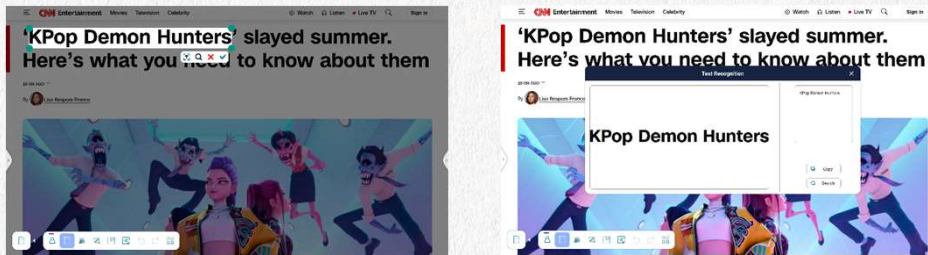
【AI音声命令】 自然言語命令



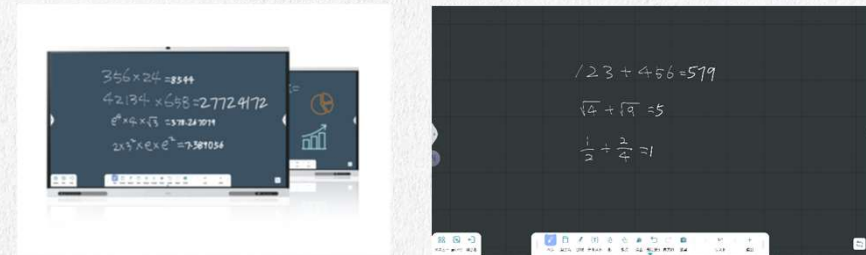
他のAI機能

Additional AI Features

【テキスト抽出】画像や動画の中から文字を抽出



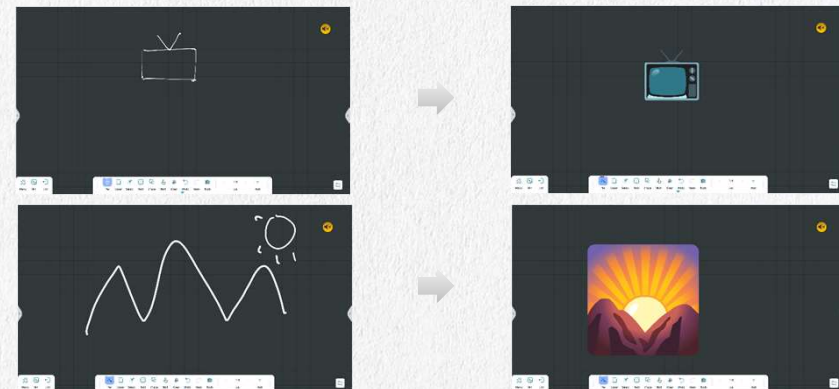
【数学問題自動解決】自動計算機能



【AI議事録】自動通訳及び議事録作成



【MAGIC PEN】手書き絵をイメージ化



クイックアノテーション

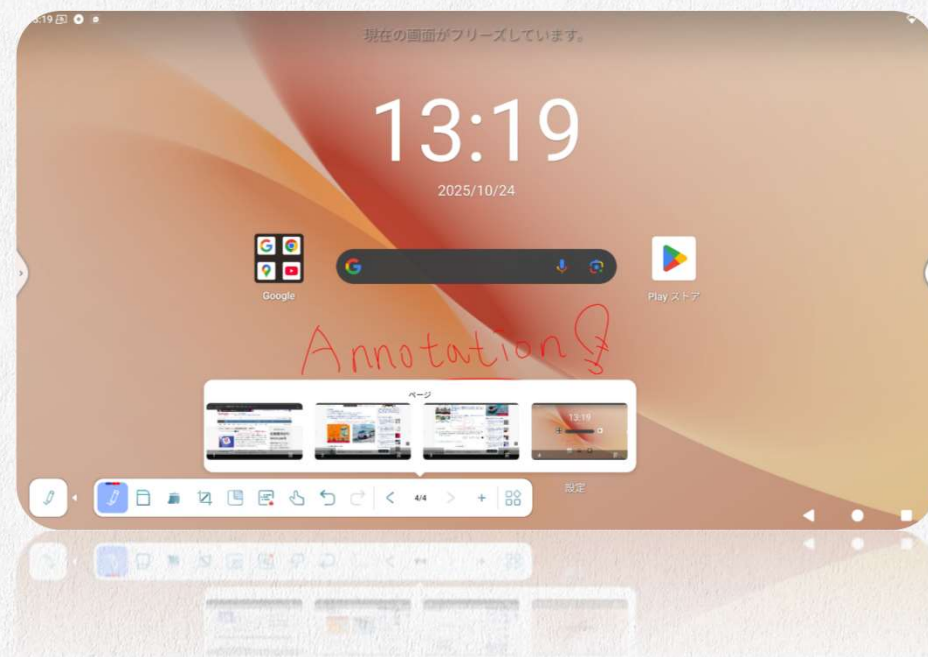
Quick Annotation

【概要】

- ✓ 細いペン先でタッチすると、自動でアノテーションモードが起動。
- ✓ ペンで文字や図形を書き、指でページめくりや画面移動が可能。
- ✓ 書いた内容を保存したり、新しいページを追加して追記可能。

【メリット】

- ✓ メニュー操作不要で即座に書き込み可能、利便性向上。
- ✓ 従来のようにメニュー操作で切り替える必要がなく、操作がスムーズ。
- ✓ 授業や会議中に複数ページで整理して記録が可能。



有用機能

Useful Feature

【ギャラリーモード】


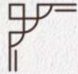
- ✓ 内蔵・外部ストレージの画像・動画を一覧管理し、即再生・表示可能。
- ✓ 写真や映像を画面に表示し、空間に洗練された雰囲気演出。



【DICOM MODE】

- ✓ 明暗を強調し、細部まで鮮明に再現。診断・教育・研究に活用可能。
- ✓ 専門的な画像も正確に確認でき、理解度と作業効率を向上。





ご覧いただき
ありがとうございました。

ホームページ

<https://www.kk-assist.com>

住所

東京都江戸川区臨海町3-6-2

電話番号

03-3686-7070